

# Miglioriamo l'affidabilità diagnostica in ecografia pediatrica

## Sistemi ecografici pediatrici Samsung



### Più potenza all'imaging ecografico

I sistemi ecografici pediatrici Samsung sono progettati per offrire diagnosi rapide e accurate ai pazienti pediatrici, dai neonati agli adolescenti con corporatura adulta. I nostri sistemi pediatrici all'avanguardia offrono straordinarie prestazioni di imaging, accuratezza diagnostica specifica per i bisogni dei bambini, funzionalità

di facile utilizzo per il flusso di lavoro e trasduttori dedicati. L'impegno di Samsung è rivolto a sostenere la pratica quotidiana degli specialisti con strumenti che offrono rapidità e affidabilità, mirando sempre più a un'assistenza sanitaria che dalla pediatria in poi dura tutta la vita.



## RS85 Prestige

### La vera rivoluzione

L'RS85 Prestige è stato rivoluzionato con nuove caratteristiche diagnostiche per ogni sua applicazione, sulla base di prestazioni di imaging già eccellenti. Le sue avanzate tecnologie intelligenti servono ad aiutarvi a confermare con sicurezza i casi difficili e la facilità d'uso del sistema sostiene il lavoro durante le scansioni di routine.



## V8

### Step up Confidence

Il sistema ecografico V8 combina un'eccellente qualità di imaging basata su Crystal Architecture™, una capacità di analisi efficiente e semplificata favorita dagli strumenti Intelligent Assist e un flusso di lavoro riprogettato in modo da soddisfare le necessità del frenetico ambiente ospedaliero moderno.

#### Sofisticato sistema 2D di elaborazione delle immagini

ShadowHDR™, HQ-Vision™, PureVision™, S-Harmonic™, ClearVision, MultiVision

#### Espressione dettagliata dell'emodinamica

MV-Flow™<sup>1</sup>, S-Flow™, LumiFlow™<sup>1</sup>

#### Perfezionamento di caratteristiche diagnostiche e soluzioni di intervento

ElastoScan™<sup>1,2</sup>, S-Shearwave™<sup>1</sup>, S-Shearwave Imaging™<sup>1</sup>, Strain+™<sup>1</sup>, StressEcho™<sup>1</sup>, AutoIMT+™<sup>1</sup>, ArterialAnalysis™<sup>1</sup>, CEUS+™<sup>1</sup>, Panoramic+™<sup>1</sup>, NeedleMate™, S-Fusion™<sup>1</sup>

#### Miglioramento della produttività e flusso di lavoro semplificato

SonoSync™<sup>1,3</sup>, EzPrep™, EzExam+™, EzCompare™, RIS Browser, QuickScan™, QuickPreset, Personalizzazione Touch

#### Ergonomia per la vostra comodità

Pannello di controllo a 6 vie, Blocco centrale, Ruota piroettante, Scalda gel, Monitor da 23,8 pollici, Touchscreen inclinabile da 14 pollici, Gancio per cavo trasduttore

#### Sofisticato sistema 2D di elaborazione delle immagini

ShadowHDR™, HQ-Vision™<sup>1</sup>, S-Harmonic™, ClearVision, MultiVision

#### Espressione dettagliata dell'emodinamica

MV-Flow™<sup>1</sup>, S-Flow™, LumiFlow™<sup>1</sup>

#### Perfezionamento di caratteristiche diagnostiche e soluzioni di intervento

ElastoScan™<sup>1,2</sup>, S-Shearwave Imaging™<sup>1</sup>, Strain+™<sup>1</sup>, StressEcho™<sup>1</sup>, AutoEF™<sup>1</sup>, AutoIMT+™<sup>1</sup>, CEUS+™<sup>1</sup>, Panoramic+™<sup>1</sup>, NeedleMate+™<sup>1</sup>, S-Fusion™<sup>1</sup>

#### Miglioramento della produttività e flusso di lavoro semplificato

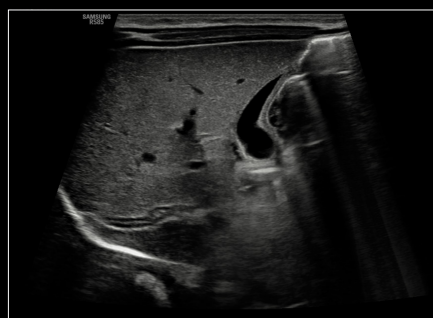
SonoSync™<sup>1,3</sup>, EzExam+™<sup>1</sup>, EzCompare™, RIS Browser, QuickScan™, QuickPreset, QuickSave, TouchEdit, Pulsanti contestuali, BatteryAssist™<sup>1</sup>, Visualizzazione allargata

#### Ergonomia per la vostra comodità

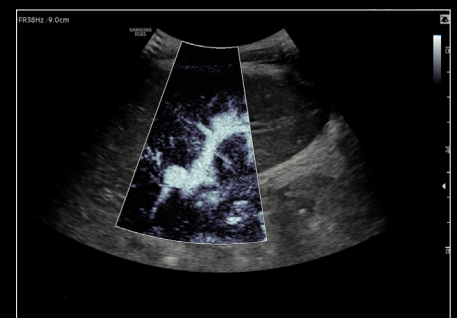
Ruota piroettante, Scalda gel, Monitor da 23,8 pollici, Touchscreen inclinabile da 14 pollici, Pannello di controllo regolabile, Gancio per cavo trasduttore



Testa feto<sup>a</sup>



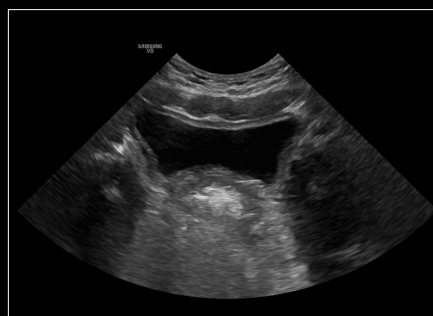
Addome<sup>a</sup>



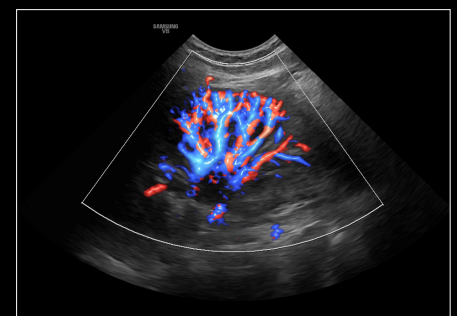
Milza con MV-Flow™<sup>a</sup>



Colonna vertebrale<sup>a</sup>



Vescica<sup>b</sup>



Rene S-Flow™ con LumiFlow™<sup>b</sup>

# Sofisticato sistema di elaborazione delle immagini



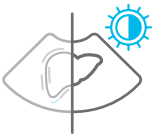
## Visualizzazione migliorata delle strutture nascoste nelle regioni in ombra

**ShadowHDR™** applica selettivamente ultrasuoni ad alta o bassa frequenza per identificare le zone in ombra, come la testa o la colonna vertebrale del feto, dove si verifica l'attenuazione e le compensa permettendo una maggiore visibilità del tessuto.



## Attenuazione delle aree sfocate dell'immagine

**HQ-Vision™ 1** fornisce immagini più chiare mitigando le aree dell'immagine che risultano più sfocate rispetto alla loro effettiva natura.



## Riduzione del rumore per migliorare la qualità di immagine in 2D

Il filtro di riduzione del rumore aumenta la risoluzione, creando nitide immagini 2D per prestazioni diagnostiche ottimali. Inoltre, **ClearVision** offre un'ottimizzazione specifica per applicazione e una risoluzione temporale avanzata in modalità scansione live.

# Espressione dettagliata dei colori



## Visualizzazione delle strutture microvascolari a flusso lento

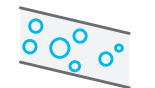
**MV-Flow™ 1** offre un imaging a colori avanzato per la visualizzazione delle strutture microvascolarizzate a flusso lento. L'elevata frequenza dei fotogrammi e il filtraggio avanzato permettono a MV-Flow™ di offrire una visualizzazione dettagliata del flusso ematico spaziale. Questa caratteristica è adatta all'osservazione del flusso ematico microcircolatorio e del volume del flusso ematico lento.



## Visualizzazione tridimensionale del flusso ematico

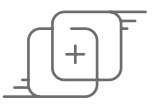
**LumiFlow™ 1** è un software per la visualizzazione tridimensionale del flusso ematico, che consente di individuare intuitivamente la struttura dei vasi sanguigni di qualunque dimensione.

# Perfezionamento delle caratteristiche diagnostiche



## Ultrasuoni con contrasto avanzato

**CEUS+™ 1** è una tecnologia di ottimizzazione delle immagini con mezzo di contrasto che sfrutta le caratteristiche dei mezzi di contrasto ecografici. Il sistema garantisce una chiara ed interpretabile visualizzazione del mezzo di contrasto e al contempo alta longevità delle microbolle permettendo quindi una valutazione completa delle diverse fasi di perfusione.



## Esegui biopsie Fusion multi-modali con alta precisione

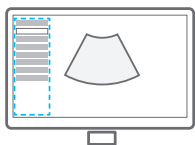
**S-Fusion™ 1** consente la localizzazione simultanea di una lesione utilizzando l'ecografia in tempo reale in combinazione con altre modalità di imaging volumetrico; consente un puntamento preciso durante le procedure interventistiche e altre procedure cliniche avanzate. La funzione Auto Registration di Samsung aiuta a fondere le immagini in modo rapido e preciso aumentando l'efficienza. La nuova Auto Registration di Samsung aiuta a fondere le immagini in modo rapido e preciso, per una maggior efficienza.



## Visualizzazione chiara della punta dell'ago

Con una precisione millimetrica, **NeedleMate+™ 1** delinea la posizione dell'ago durante interventi chirurgici come il blocco nervoso. Accuratezza ed efficienza migliorate negli interventi sono possibili grazie all'orientamento del fascio aggiunto al NeedleMate+™.

# Produttività migliorata



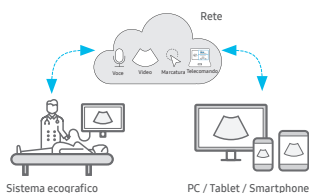
## Protocolli predefiniti per un flusso di lavoro semplificato

EzExam+™ permette di costruire o utilizzare un protocollo predefinito e assegna i protocolli per gli esami effettuati regolarmente in ospedale, con l'obiettivo di ridurre la procedura da seguire.



## Confronto dell'esame attuale con il precedente in una visualizzazione affiancata

EzCompare™ permette un facile accesso agli esami svolti in precedenza, in modo da valutare le viste corrispondenti in una visualizzazione di confronto. Per una maggior efficienza, EzCompare™ configura automaticamente impostazioni, annotazioni e body marker dell'immagine con quelle dell'esame precedente.



## Soluzione di condivisione di immagini in tempo reale

SonoSync™ è disponibile per PC, smartphone, ecc. come soluzione di condivisione delle immagini in tempo reale che permette una migliore comunicazione per le cure e la formazione tra medici ed ecografisti. Vengono inoltre fornite funzionalità di chat audio e marcatura in tempo reale, per una miglior comunicazione; è inoltre inclusa la funzione MultiVue che permette di monitorare più immagini ecografiche su una sola schermata.

\*SonoSync™ è una soluzione di condivisione delle immagini.

# Trasduttori dedicati alla pediatria

## Trasduttori convex



CA1-7S



CA1-7A \*\*



CA3-10A



CA4-10M \*\*



CF4-9 \*\*



LA2-14A



LA2-9A

## Trasduttori lineari

## Trasduttori phased array



LA4-18A



LA3-22AI



LM4-15B \*\*



PA1-5A



PA3-8B



PA4-12B \*\*



PM1-6A \*\*

\* La disponibilità dei prodotti, delle funzioni, delle opzioni e dei trasduttori potrebbe variare in base al paese.

\* Vendita e spedizione possibili solo previa approvazione degli affari regolatori.

Per maggiori informazioni contattare il proprio rappresentante locale.

\* Questo prodotto è un dispositivo medico; prima dell'uso leggere con attenzione il manuale per l'utente.

\* Le immagini vengono acquisite dal sistema ecografico RS85.

\* Prestige non è un nome di prodotto ma un termine di marketing.

\*\* Il trasduttore il cui nome presenta due asterischi è supportato solo sul sistema ecografico RS85 Prestige.

a. Immagine acquisita dal sistema ecografico RS85.

b. Immagine acquisita dal sistema ecografico V8.

1. Caratteristica opzionale che potrebbe richiedere un ulteriore acquisto.

2. Il valore strain per l'ElastoScan+™ non trova applicabilità negli Stati Uniti e in Canada.

3. SonoSync™ è una soluzione di condivisione delle immagini.

## SAMSUNG MEDISON CO., LTD.

© 2021 Samsung Medison Tutti i diritti riservati.

Samsung Medison si riserva il diritto di modificare design, confezione, specifiche e caratteristiche mostrati nel presente documento senza preavviso od obbligo di preavviso.



Scansionare qui o visitare  
samsunghealthcare.com

CE 0123